



Ahoi  
& WILLKOMMEN!

---

GÄSTE  
ABC  
KOMPAKT

---

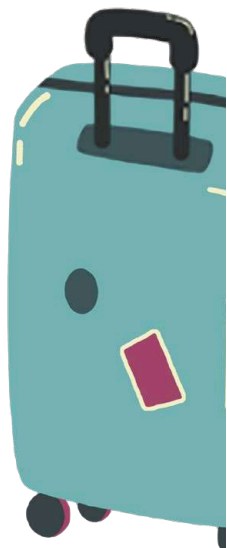
## AUSSTATTUNG ALLGEMEIN

Für dein Wohlfühlgefühl: Alle Zimmer und öffentliche Bereiche im Hotel verfügen über eine automatische **Be- und Entlüftungsanlage**. Damit ist gewährleistet, dass ständig vorgewärmte **Frischluft** von außen nach innen gelangt und verbrauchte Luft von innen nach außen abgesaugt wird.

Für deinen sanften und geruhsamen Schlaf sind **alle Zimmer mit modernen Schallschutzfenstern** ausgestattet. Verdunkelt werden die Zimmer über **automatische**

**Jalousien**, die bei Zimmern mit Balkon nur bis zur Höhe der Balkonmöbel runterfahren, zur absoluten Verdunkelung verfügen die Zimmer über **Blackout Vorhänge**.

Die **Be- und Entlüftungsanlage** lässt sich über die Steuerung an der Zimmertür bedienen.



## CHECK OUT

Am Abreisetag stehen die Zimmer und Suiten bis 11:00 Uhr zur Verfügung. **Tipp:** Um Wartezeiten beim Check-out an der Rezeption zu verkürzen, kannst du die Rechnung für deinen Aufenthalt gerne schon vor dem Frühstück oder bereits am Vorabend begleichen.

*Für Fragen, Wünsche und Anregungen hilft dir unsere Rezeptions-Crew über den WhatsApp Concierge täglich von 7:00 Uhr bis 22:00 Uhr.*

WhatsApp Concierge: **06721/350112**



## DUZEN

„Kindness is everything!“ Im Papa Rhein sind alle per du – Gäste & Crew! Wir wollen dein Zuhause auf Zeit sein, für Freunde & unter Freunden!

## INTERNET

Gäste-Netz auswählen und kostenfrei losurfen.

## NACHTINGANG

Der Nachteingang befindet sich links neben dem Haupteingang. Geöffnet wird die Tür mit der Zimmerkarte.

## PARKEN

An der Rezeption entwerten wir dir deine Parkkarte für den gesamten Aufenthalt kostenfrei. Die Parkkarte kann bereits bei deiner Anreise entwertet werden.

# ÖFFNUNGSZEITEN



## FRÜHSTÜCK

Das Frühstück im Restaurant **BOOTSHAUS** findet zwischen 7:00 und 11:00 Uhr statt.

## RESTAURANTS

Das **BOOTSHAUS** ist mittags täglich von Dienstag bis Sonntag 12:30 bis 13:30 Uhr geöffnet (À la carte). Abends hat das Bootshaus von Dienstag bis Samstag geöffnet. Hier servieren wir ein 3-Gang-Auswahlmenü, du kannst zu zwei Seatings reservieren.

Im ersten Seating bitten wir euch, um 18:00 Uhr zu beginnen und im zweiten Seating bitte um 20:00 Uhr da zu sein, vielen Dank!

Bitte abends stets vorab reservieren, mittags könnt ihr gern auch ohne Reservierung reinschauen. Wir empfehlen mittags an Brücken- und Feiertagen auch eine Reservierung vorzunehmen.

Das **LIDO Restaurant** ist Donnerstag bis Montag von 14:00 bis 22:00 Uhr geöffnet. Freut euch auf eine leckere Auswahl an italienischen Klassikern. Antipasti, köstliche Pastagerichte und cremiges Tiramisu - Italian Vibes im PAPA RHEIN.

## BARS

Die **BOOTSHAUS Bar** ist Donnerstag bis Montag ab 17:00 Uhr geöffnet. Dienstags und mittwochs hat unsere **LIDO Bar** für euch von 12:00 Uhr bis 24:00 Uhr geöffnet.

## SPA

Pool im Hafen Spa, täglich von 8:00 bis 22:00 Uhr. Outdoor Pool auf dem Lido Deck, geöffnet von April bis Oktober. Sauna im Hafen Spa, täglich von 10:00 bis 22:00 Uhr. Fitness-Studio, täglich von 8:00 bis 22:00 Uhr. Kosmetik und Massage Treatments, täglich von 10:00 bis 18:00 Uhr.

# RAUCHEN

Bitte beachte, dass das Rauchen nur in den Außen-Bereichen gestattet ist.

# REINIGUNG

Die Zimmer und Suiten werden täglich gereinigt. Wenn du dir den Service sparen willst, schreiben wir dir täglich 5 EUR als Ermäßigung gut. Bitte gib an der Rezeption einen Abend vorher Bescheid.

# SHOP

Du möchtest ein bisschen Papa-Rhein-Flair mit nach Hause nehmen? Kein Problem. In unserem Shop, direkt neben der Rezeption findest du allerhand Lieblingsstücke zum Mitnehmen.



# TRUSTBAR

Statt einer Minibar im Zimmer findest du eine Trustbar auf dem LIDO Deck – einfach deinen Namen eintragen und mitnehmen, was du möchtest! In unseren Suiten sind Minibars und Kaffeemaschinen vorhanden!

# ZAHLUNGSMITTEL

Bei der Bezahlung akzeptieren wir alle gängigen Kreditkarten, EC-Karte sowie Bargeld.



## 1. ABTEI ST. HILDEGARDIS

### in Rüdesheim am Rhein

Benediktinerinnen gründeten 1904 in der Tradition von Hildegard von Bingen die Abtei, die mit ihrer Kirche, einem Shop und Café mitten in den Weinbergen zu den beliebtesten Ausflugszielen im Rheingau gehört.

[www.abtei-st-hildegard.de](http://www.abtei-st-hildegard.de)

## 2. MUSEUM AM STROM, Bingen

Das Museum lädt zu faszinierenden Begegnungen mit 2000 Jahren Kultur und Geschichte am Rhein ein. Dauer- & Sonderausstellungen zu Hildegard von Bingen, Rheinromantik und Stadtgeschichten präsentieren sich vor der herrlichen Kulisse des Binger Lochs im historischen Elektrizitätswerk von 1898.

[www.bingen.de/kultur/museum-am-strom](http://www.bingen.de/kultur/museum-am-strom)

## 3. FOLTERMUSEUM, Rüdesheim am Rhein

Rund 144 Folterwerkzeuge sowie eine umfangreiche Bildergalerie, Zeichnungen und Radierungen geben die Grausamkeit aus der Zeit der Inquisition eindrucksvoll wieder.

[www.foltermuseum.com](http://www.foltermuseum.com)

## 4. KULTURUFER, Bingen

Partnerschaftsgärten, Skulpturen, Spielplätze, Cafés, Restaurants, die Anleger der Personenschiffe, Events... und zugleich eine geschichtsträchtige Stätte von seltener Bedeutung. Das Binger Rheinufer bildet das Tor zum UNESCO Welterbe „Oberes Mittelrheintal“.

[www.bingen.de/kulturufer](http://www.bingen.de/kulturufer)

## 5. GÜNDERODEHAUS, Oberwesel

Das „Günderode“-Filmhaus by Bollands (mit Restaurant und Café) aus der Heimat-Kinoserie bietet einen der schönsten Ausblicke über das Rheintal und die Türme der historischen Altstadt. Der Name basiert auf einer Legende, geschaffen von Filmregisseur Edgar Reitz. Vor über 200 Jahren soll hier die berühmte Dichterin Carolin von Günderode (1780-1806) gelebt und geliebt haben.

[www.guenderodehaus.de](http://www.guenderodehaus.de)

## 6. GERMANIA (NIEDERWALDDENKMAL)

### Rüdesheim

Das Niederwalddenkmal in Rüdesheim mit der Statue der Germania gehört zu den bekanntesten Sehenswürdigkeiten am Mittelrhein. Dorthin gelangt man zu Fuß oder mit dem Auto, im Sommer mit der Gondel.

[www.niederwalddenkmal.de](http://www.niederwalddenkmal.de)

## 7. LAMA-ERLEBNISHOF, Eltville

Im Rheingau bietet der Erlebnishof Kisselmühle u.a. Trekking-Touren mit Lama, Alpaka oder Kamel nach vorheriger Terminvereinbarung an.

[www.kisselmuehle.de](http://www.kisselmuehle.de)

## 8. RHEIN-WEINWELT, Rüdesheim am Rhein

Im historischen Asbach-Ins-Glas fließt jetzt Wein statt Weinbrand ins Glas. 76 Weingüter laden mit Jetons und Dispensern zum Verkosten ein. Eintritt kostenfrei!

[www.rheinweinwelt.de](http://www.rheinweinwelt.de)

## 9. VINOTHEK HEMMES, Bingen

Das Traditionsweingut sammelt einen Preis nach dem anderen ein und bietet Weinproben in der liebevoll restaurierten alten Dorfschule.

[www.weingut-hemmes.de](http://www.weingut-hemmes.de)

## 10. MARKSBURG in Braubach

Die Marksburg aus dem 12. Jahrhundert liegt oberhalb von Braubach und ist die einzige nie zerstörte mittelalterliche Höhenburg am Mittelrhein.

[www.marksburg.de](http://www.marksburg.de)

## 11. Wandern im BINGER WALD

**FAMILY TIPP!**

Der Erlebnispfad verläuft auf einem 4,5 Kilometer langen Rundweg. Auf Kopf stehende Wurzeln, literarisches, Waldklänge, eine römische Villa Rustica, eine Hängebrücke über einer Klamm - der Pfad ist eine Einladung an Besucher jeden Alters, die Natur auf sich wirken zu lassen. Die Binger Waldmaus begleitet entlang des Pfades und gibt über Bildtafeln immer wieder Hinweise zum aktiven Naturerleben.

[www.erlebnispfad-bingen.de](http://www.erlebnispfad-bingen.de)